



MÖKKIPORAKAIVO

VELLAMO

KÄYTTÖOHJE

Mökkiporakaivo Vellamo koostuu porakaivosta, porakaivopumpusta sekä porakaivon päälle asennettavasta laitesuojasta. Mökkiporakaivo Vellamo on helppokäyttöinen myös pakkaskaudella, kunhan käyttöohjeita noudatetaan huolellisesti!

Laitesuoja on valmistettu ja suunniteltu Suomessa. Laitesuojan materiaalina on kestävä ja hyvin lämpöä eristävä EPP. Materiaali on vettymätön ja elintarvikekuljetuksiin hyväksytty ja se on helppo maisemoida pihapiiriin. Laitesuojassa on lukitusmahdollisuus. Riippulukko ei sisälly toimitukseen.

Laitesuoja toimitetaan käyttövalmiiksi koottuna ja se asennetaan porakaivon päälle tasaiselle pinnalle toimitukseen sisältyvän SPU eristelevyn päälle. Grundfos SQE porakaivopumppu asennetaan porakaivoon ja laitesuojan sisällä on Grundfos vakiopaineautomaatiikka (CU301), pakkasvahti (200 W), vesipostiventtiili (Oras), kaksoispistorasia, tarvittavat osat ja liittimet. Mökkiporakaivo on käyttövalmis kun kytkentäjohdon pistotulppa kytketään pistorasiaan. 10A sulakekoko on riittävä. Käytä ulkokäyttöön tarkoitettua jatkojohtoa. Noudata yleisiä sähköturvallisuusmääräyksiä.

Lisätietoja:

Pirkanmaan Porakaivo Oy/GreenHeat p. 03 31 223 200 www.greenheat.fi

Laitesuojan osat



Laitesuojan ulkomitat: korkeus 70 cm, pituus 110 cm, leveys 70 cm.
Laitesuoja asennetaan eristelevyn päälle jonka paksuus on 10 cm.
Vellamo tarvitsee 130 cm x 130 cm kokoisen tasoitetun tai tasaisen alueen. Lopullinen tuote saattaa poiketa tuotekuvasta.

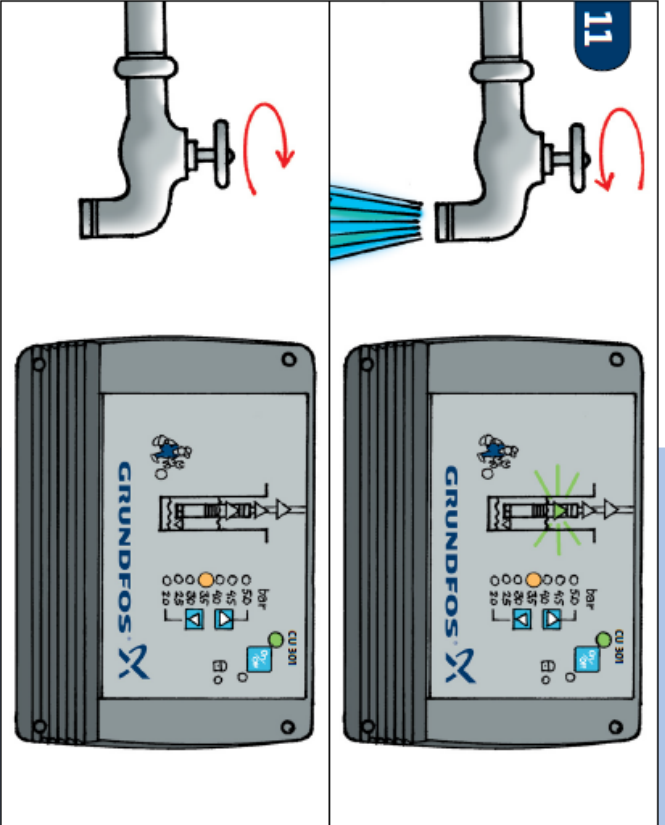
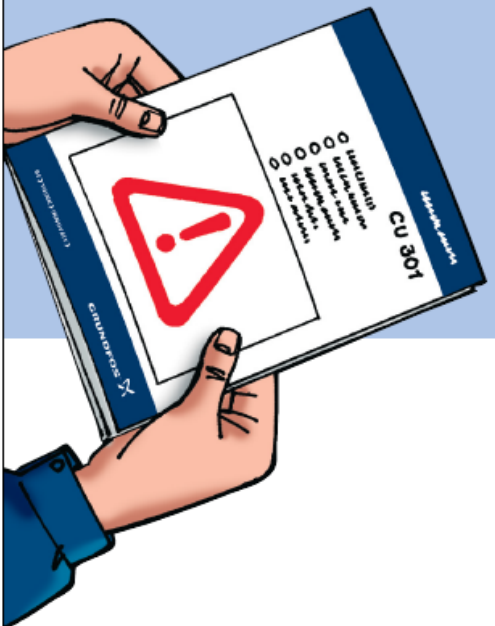
Näin käytät kaivoasi

1. Kytke laitesuojan kytkentäjohdon pistotulppa ulkokäyttöön hyväksytyyn pistorasiaan. Jos käytät jatkojohtoa, niin varmista että myös jatkojohto on ulkokäyttöön hyväksyty.
2. Avaa vesipostiventtiili kiertämällä vivusta myötäpäivään. Hana suljetaan kiertämällä vastapäivään. Venttiilistä valuu vettä vielä pieni määrä sulkemisen jälkeen, eli se tyhjentyy automaattisesti. Älä kierrä vipua väkivalloin.
3. Jos pakkasvahti ei ole pakkaskaudella kytkettynä päälle, on koko laitesuojan sähkösyöttö katkaistava JA VESIPOSTIVENTTIILI JÄTETTÄVÄ AUKI -ASENTOON, jolloin paineastia valuu tyhjäksi.
4. Vaikka pakkasvahti olisi pakkaskaudella kytkettynä päälle, on laitesuojan laitteisto jäätymisvaarassa mahdollisen sähkökatkon aikana.
5. Älä jätä jäätymisvaarassa olevaa puutarhaletkua vesipostiventtiiliin kiinni pakkaskaudella. Paitsi että letku ja liittimet jäätyvät, letku myös estää vesipostiventtiilin tyhjentymisen ja laitteisto on jäätymisvaarassa.
6. Älä istu tai kiipeä laitesuojan päällä. Älä myöskään ripusta ämpäriä vesipostiventtiilin varaan roikkumaan.
7. Tarkista painesäilön esipaine 1-2 kertaa vuodessa. Ohjevideo löytyy täältä: <https://www.youtube.com/watch?v=WsyG-7XT9RI>
8. Näiden ohjeiden lisäksi on noudatettava yleisiä sähköturvallisuusmääräyksiä.

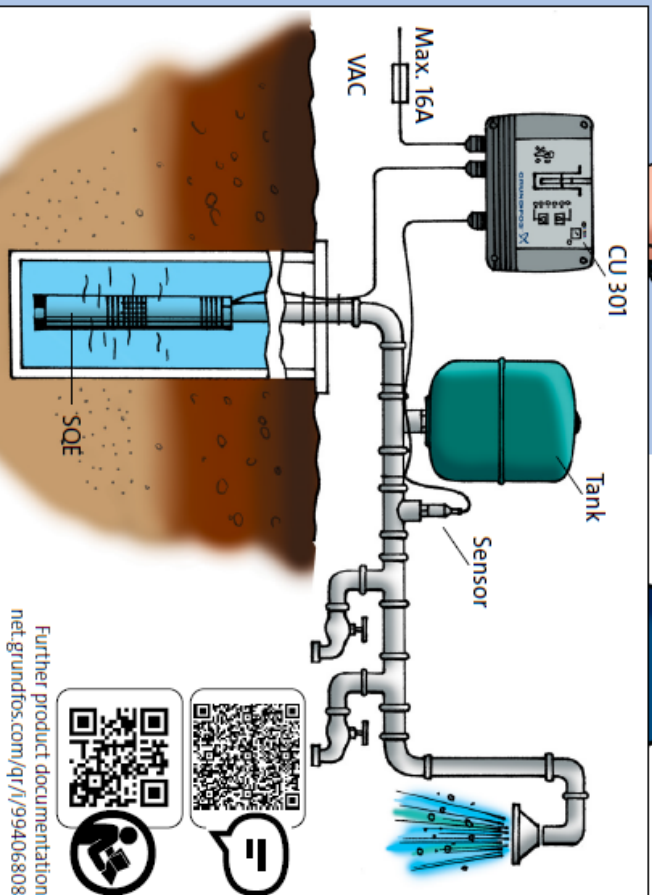
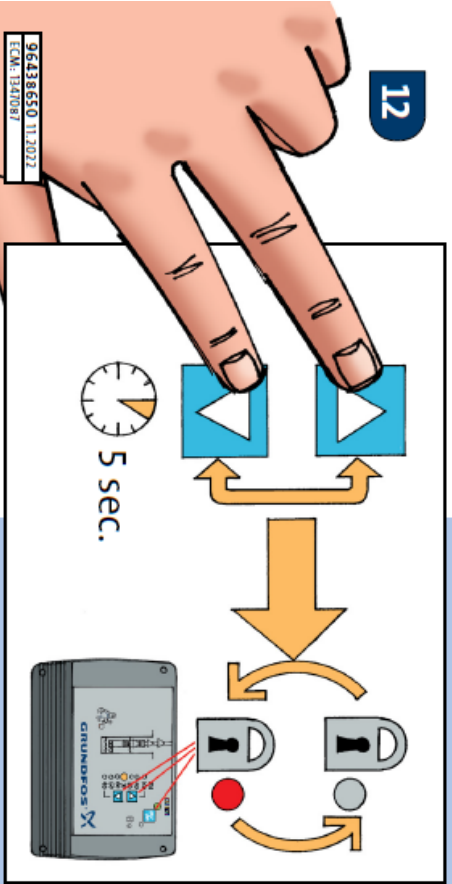
Vakiopaineasetusten säätö tarvittaessa. Vellamo toimitetaan valmiiksi säädettynä.

CU 301

1



12



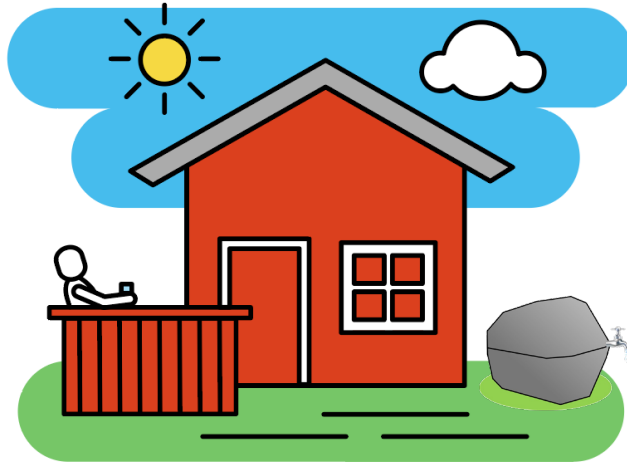
Further product documentation
net.grundfos.com/qt/1/99406808

GRUNDFOS Holding A/S
 Poul Due Jensen Vej 7
 DK-8850 Bjerringbro
 Tel.: +45 87 50 14 00
www.grundfos.com

GRUNDFOS

GRUNDFOS

96438650 11/2022
 ECM 1341087



Nautinnollista mökkeilyä

Mikäli sinulle herää kysymyksiä Mökkiporakaivoosi liittyen,
asiakaspalvelumme auttaa sinua osoitteessa
www.greenheat.fi tai numerossa **03-31 223 200**.